

COUR ADMINISTRATIVE D'APPEL DE NANTES

2009 en chiffres

Le mot du président

Patrick Mindu

L'année 2009 s'est soldée par un bilan globalement satisfaisant pour la Cour administrative d'appel de Nantes. En dépit d'une baisse très nette du contentieux des étrangers et des naturalisations ainsi que du contentieux fiscal, le flux des entrées, toutes

matières confondues, a accusé une progression d'environ 5 %. Alors que, dans le même temps, le nombre d'affaires jugées a connu un léger tassement, le délai moyen théorique de jugement de 9 mois observé en fin d'exercice, témoigne de l'effort persistant de la Cour pour répondre dans des délais raisonnables à l'attente des justiciables.

Nombre d'affaires jugées en 2009

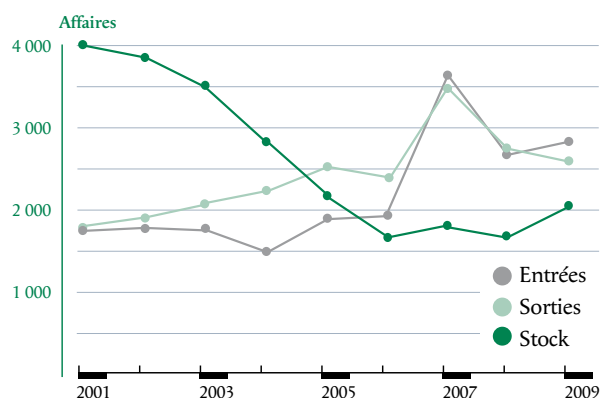
2 625

Délai prévisible moyen * de jugement en 2009

9m 6j

* Le délai prévisible moyen s'exprime en mois (m) et jours (j).

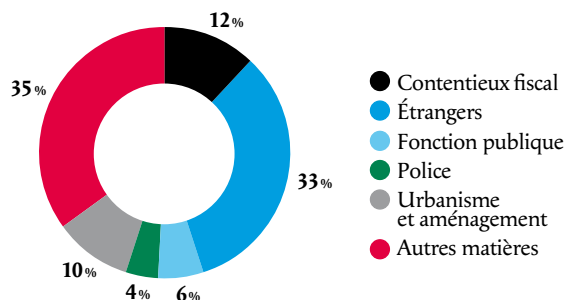
Nombre d'affaires en données nettes* depuis 2001



* Les données nettes correspondent à l'ensemble des requêtes, déduction faite de celles qui présentent des questions identiques en fait et en droit.

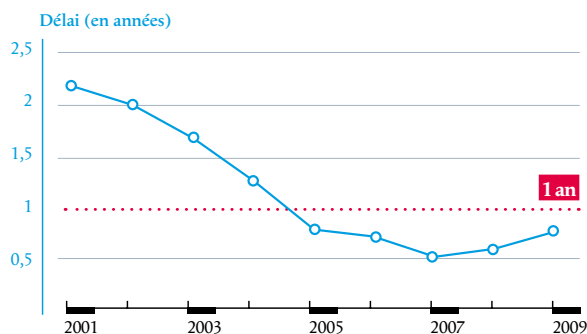
Origine

Répartition des affaires jugées en 2009 par type de contentieux



Les contentieux spécifiquement identifiés sont les plus représentés en moyenne nationale.

Délai prévisible moyen depuis 2001



Retrouvez le bilan de la juridiction administrative et l'actualité de la cour administrative d'appel sur <http://nantes.cour-administrative-appel.fr>